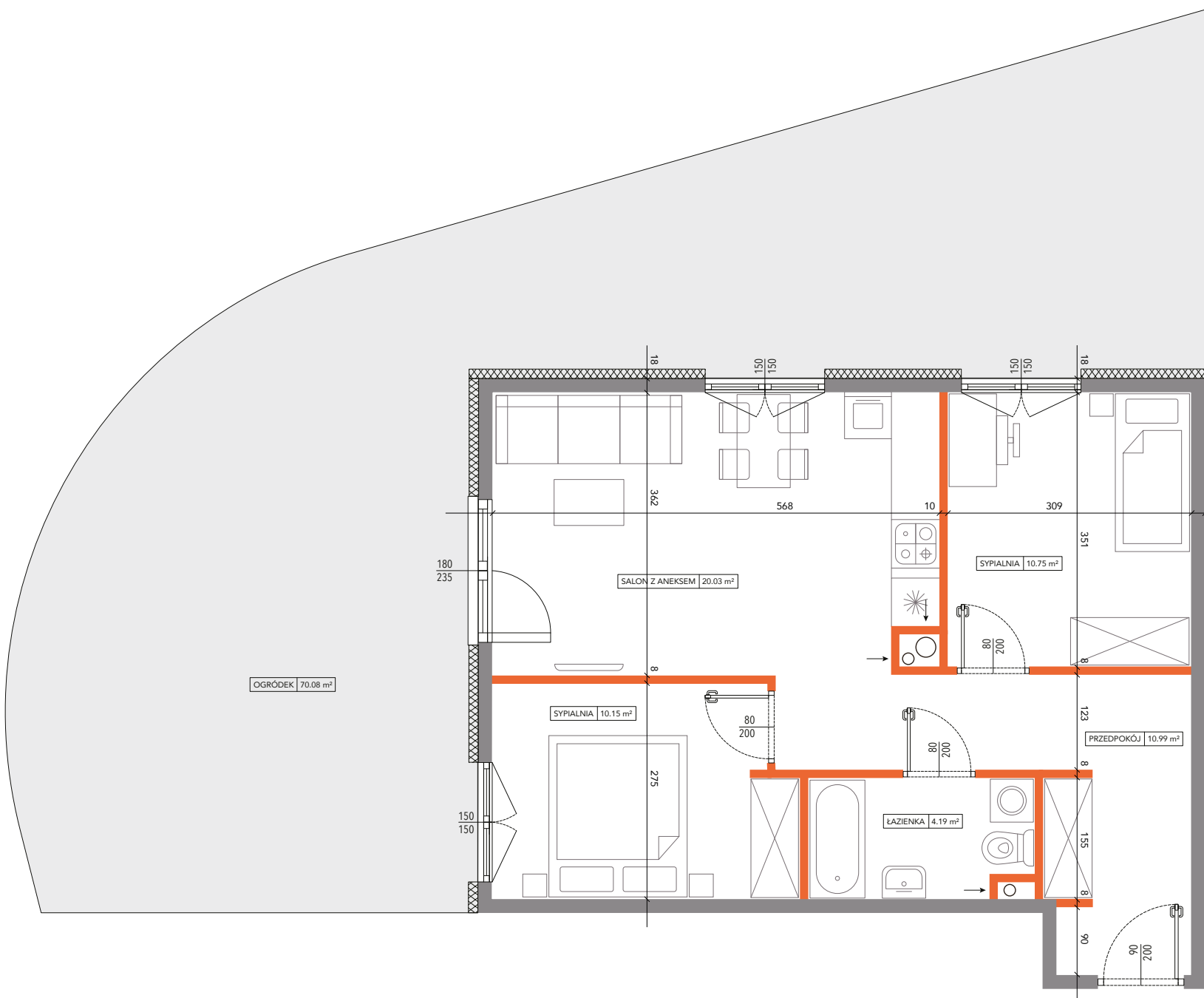


MIESZKANIE NR P04	piętro	0
	mieszkanie	04

WYKAZ POMIESZCZEŃ

Przedpokój	10.99 m ²
Salon z aneksem	20.03 m ²
Sypialnia	10.15 m ²
Łazienka	4.19 m ²
Sypialnia	10.75 m ²
Razem	56.11 m²
Ogródek	70.08 m ²



Ściany działowe

Ściany nośne

180
210 Wymiary okna

UWAGA:

Wymiary i wyposażenie wrysowano na podstawie projektu budowlanego. Mogą wystąpić nieznaczne zmiany w projekcie wykonawczym. Wszystkie wymiary podane są w stanie surowym bez wykończenia ścian (tynk, glazura, itp.). Powierzchnie pomieszczeń liczone zgodnie z Polską normą PN-ISO 9836



WIEWIÓRKA
DEVELOPMENT