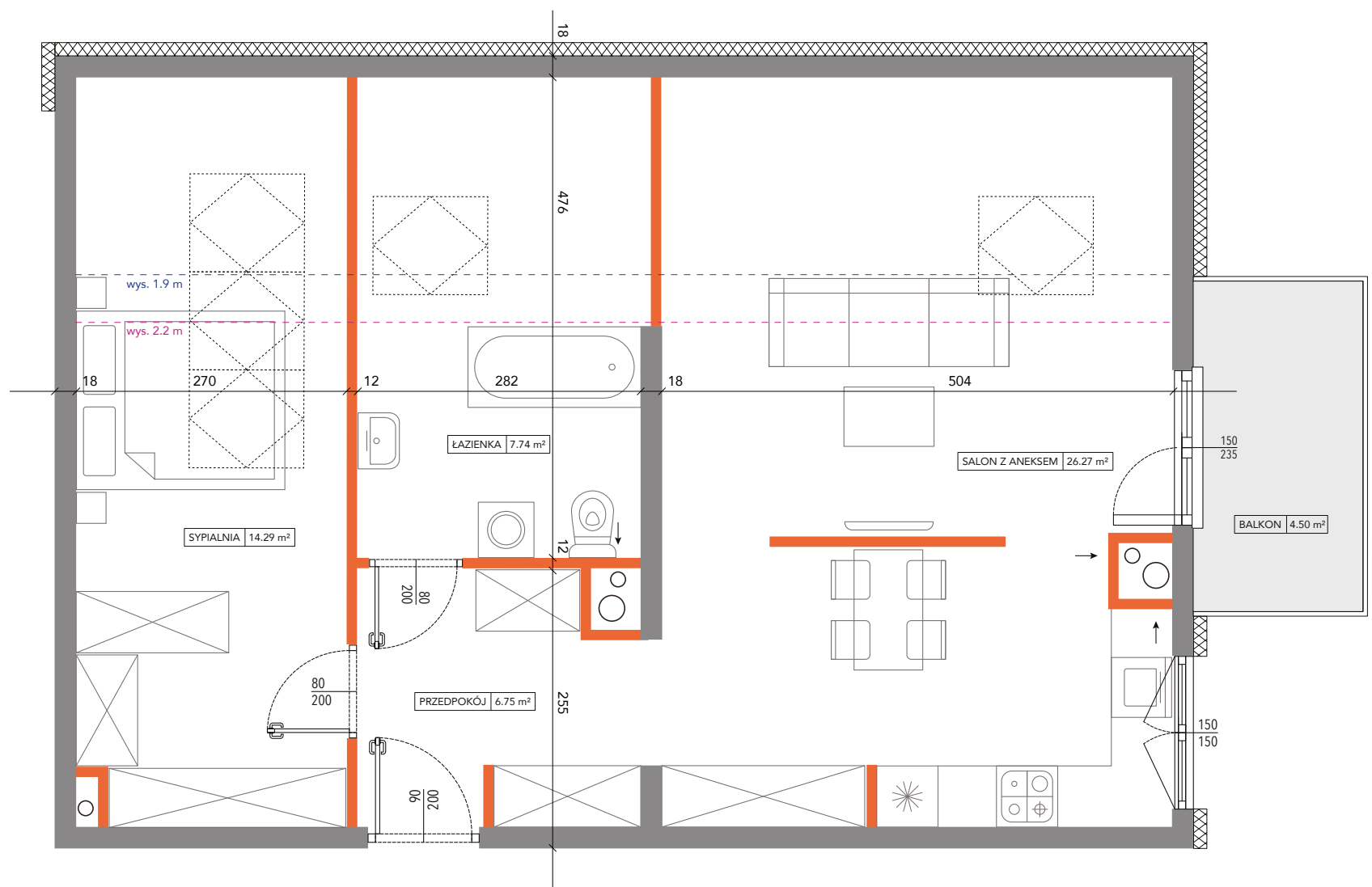


MIESZKANIE NR P33	piętro	3
	mieszkanie	33

WYKAZ POMIESZCZEŃ

Przedpokój	6.75 m ²
Salon z aneksem	26.27 m ²
Sypialnia	14.29 m ²
Łazienka	7.74 m ²
Razem	55.05 m²
Balkon	4.50 m ²



— Ściany działowe — Ściany nośne — 180/210 Wymiary okna

UWAGA:
Wymiary i wyposażenie wrysowano na podstawie projektu budowlanego. Mogą wystąpić nieznaczne zmiany w projekcie wykonawczym. Wszystkie wymiary podane są w stanie surowym bez wykończenia ścian (tynk, glazura, itp.). Powierzchnie pomieszczeń liczone zgodnie z Polską normą PN-ISO 9836



WIEWIÓRKA
DEVELOPMENT