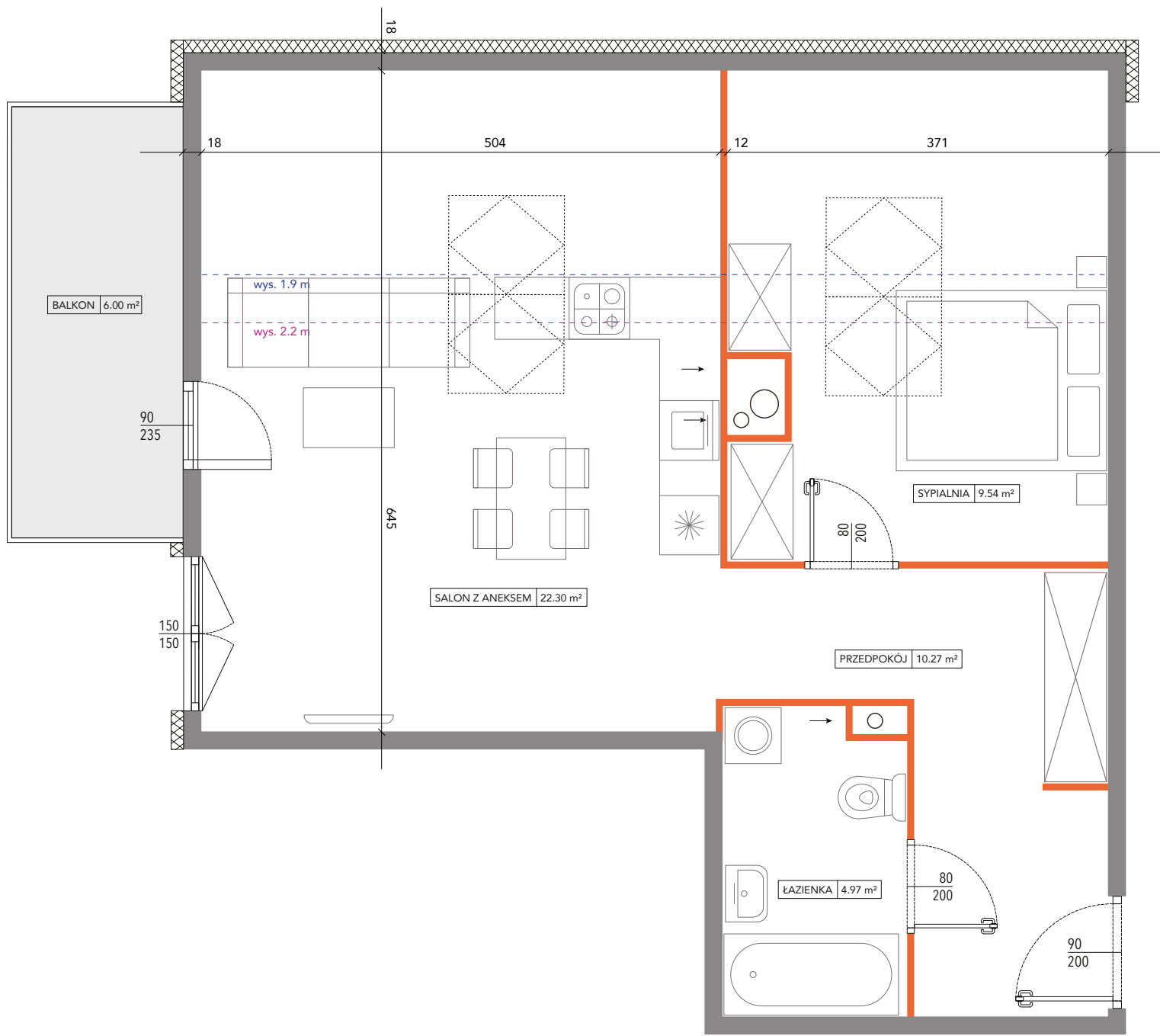


<b>MIESZKANIE NR P30</b>	piętro	3
	mieszkanie	30

**WYKAZ POMIESZCZEŃ**

Przedpokój	10.27 m <sup>2</sup>
Salon z aneksem	22.30 m <sup>2</sup>
Sypialnia	9.54 m <sup>2</sup>
Łazienka	4.97 m <sup>2</sup>
<b>Razem</b>	<b>47.08 m<sup>2</sup></b>
Balkon	6.00 m <sup>2</sup>



— Ściany działowe    — Ściany nośne    — 180/210 Wymiary okna

**UWAGA:**  
Wymiary i wyposażenie wrysowano na podstawie projektu budowlanego. Mogą wystąpić nieznaczne zmiany w projekcie wykonawczym. Wszystkie wymiary podane są w stanie surowym bez wykończenia ścian (tynk, glazura, itp.). Powierzchnie pomieszczeń liczone zgodnie z Polską normą PN-ISO 9836



**WIEWIÓRKA**  
DEVELOPMENT