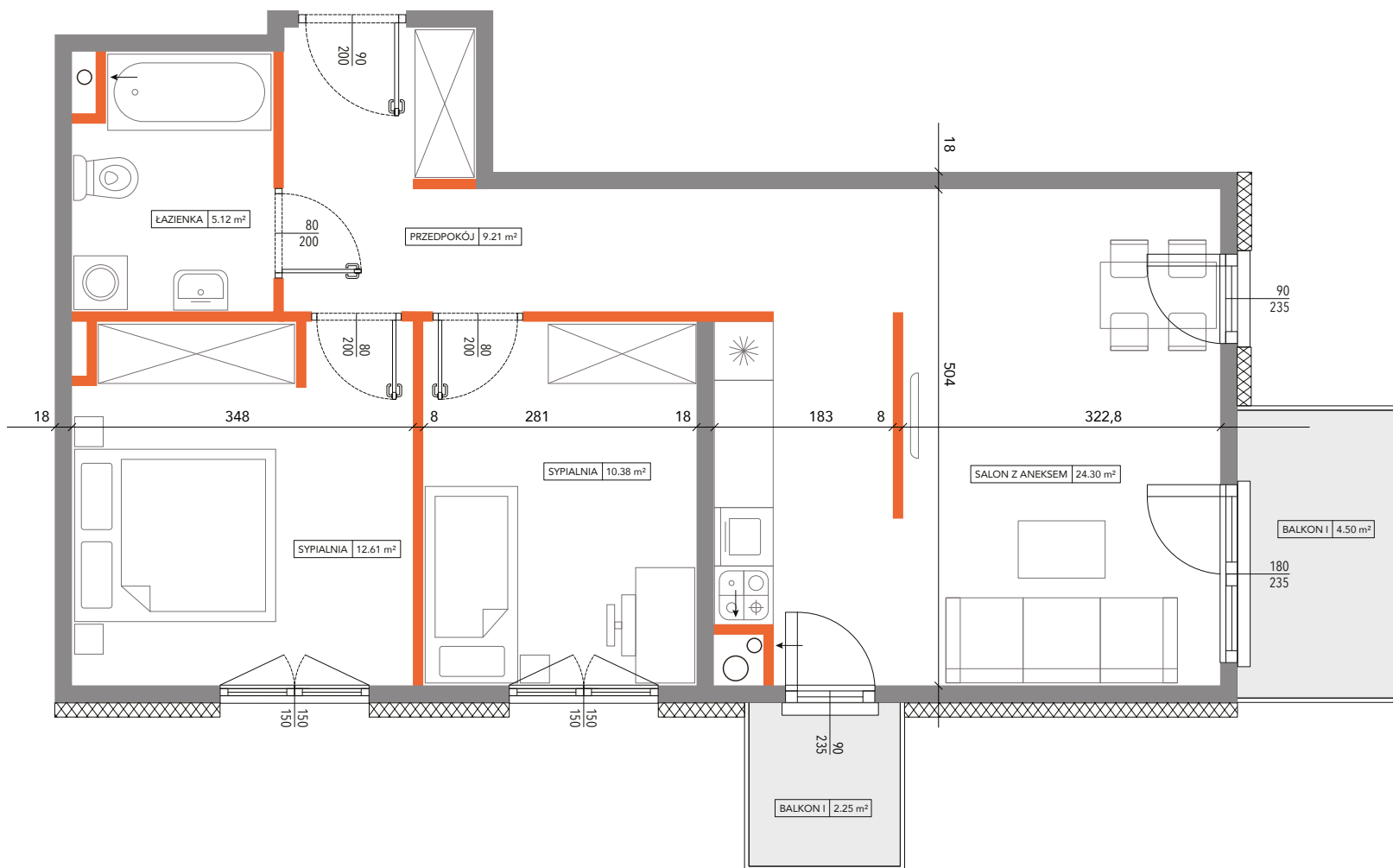


**MIESZKANIE NR P17**

piętro	1
mieszkanie	17

**WYKAZ POMIESZCZEŃ**

Przedpokój	9.21 m <sup>2</sup>
Salon z aneksem	24.30 m <sup>2</sup>
Sypialnia	10.38 m <sup>2</sup>
Łazienka	5.12 m <sup>2</sup>
Sypialnia	12.61 m <sup>2</sup>
<b>Razem</b>	<b>61.62 m<sup>2</sup></b>
Balkon I	2.25 m <sup>2</sup>
Balkon II	4.50 m <sup>2</sup>



— Ściany działowe    — Ściany nośne    — 180/210 Wymiary okna

**UWAGA:**

Wymiary i wyposażenie wrysowano na podstawie projektu budowlanego. Mogą wystąpić nieznaczne zmiany w projekcie wykonawczym. Wszystkie wymiary podane są w stanie surowym bez wykończenia ścian (tynk, glazura, itp.). Powierzchnie pomieszczeń liczone zgodnie z Polską normą PN-ISO 9836



**WIEWIÓRKA**  
DEVELOPMENT