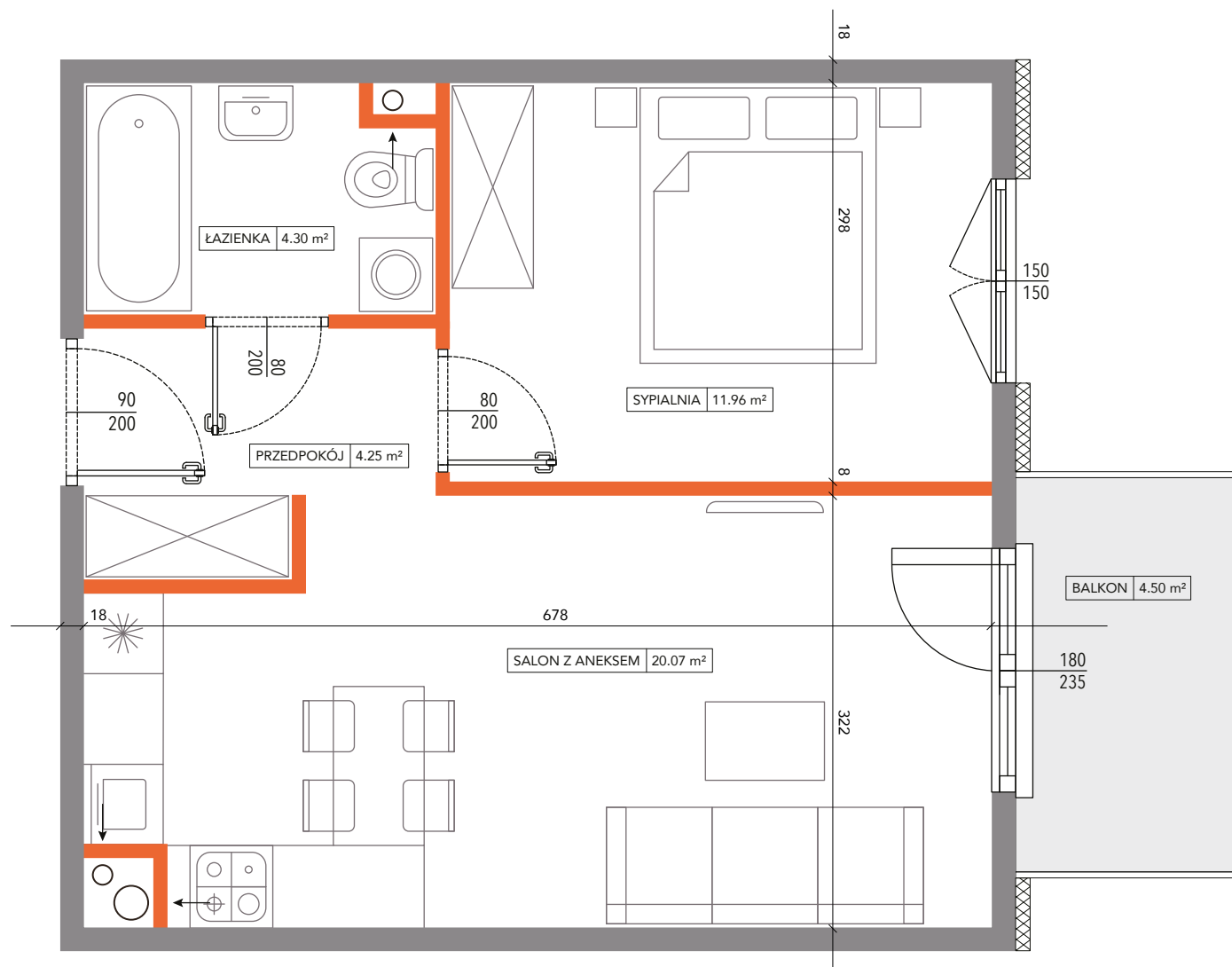


<b>MIESZKANIE NR P15</b>	piętro	1
	mieszkanie	15

#### WYKAZ POMIESZCZEŃ

Przedpokój	4.25 m <sup>2</sup>
Salon z aneksem	20.07 m <sup>2</sup>
Sypialnia	11.96 m <sup>2</sup>
Łazienka	4.30 m <sup>2</sup>
<b>Razem</b>	<b>40.58 m<sup>2</sup></b>
Balkon	4.50 m <sup>2</sup>



— Ściany działowe

— Ściany nośne

— 180  
210 Wymiary okna

#### UWAGA:

Wymiary i wyposażenie wrysowano na podstawie projektu budowlanego. Mogą wystąpić nieznaczne zmiany w projekcie wykonawczym. Wszystkie wymiary podane są w stanie surowym bez wykończenia ścian (tynk, glazura, itp.). Powierzchnie pomieszczeń liczone zgodnie z Polską normą PN-ISO 9836



**WIEWIÓRKA**  
DEVELOPMENT