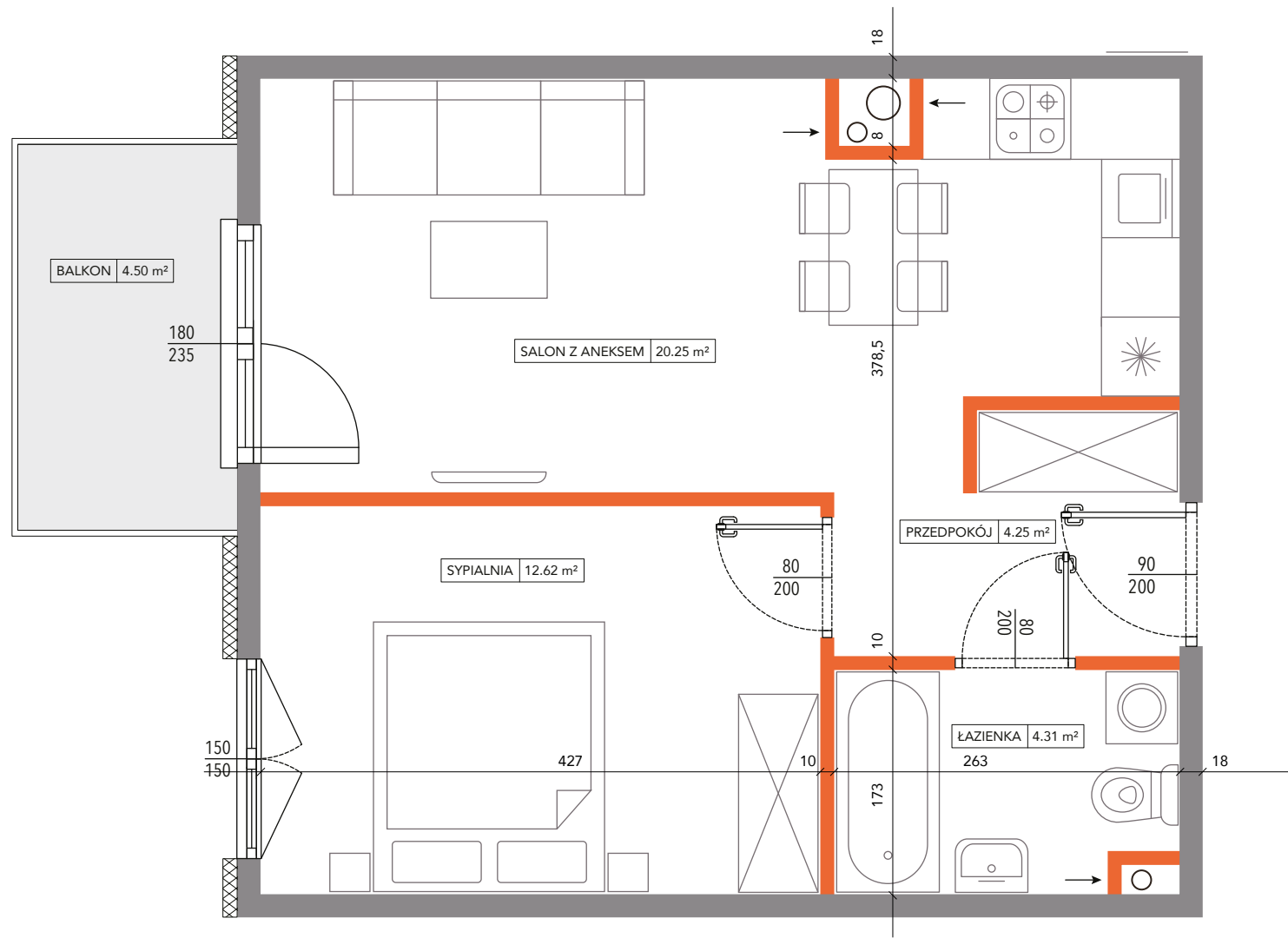


MIESZKANIE NR P12	piętro	1
	mieszkanie	12

WYKAZ POMIESZCZEŃ

Przedpokój	4.25 m ²
Salon z aneksem	20.25 m ²
Sypialnia	12.62 m ²
Łazienka	4.31 m ²
Razem	41.43 m²
Balkon	4.50 m ²



 Ściany działowe  Ściany nośne  Wymiary okna

UWAGA:
Wymiary i wyposażenie wrysowano na podstawie projektu budowlanego. Mogą wystąpić nieznaczne zmiany w projekcie wykonawczym. Wszystkie wymiary podane są w stanie surowym bez wykończenia ścian (tynk, glazura, itp.). Powierzchnie pomieszczeń liczone zgodnie z Polską normą PN-ISO 9836



WIEWIÓRKA
DEVELOPMENT