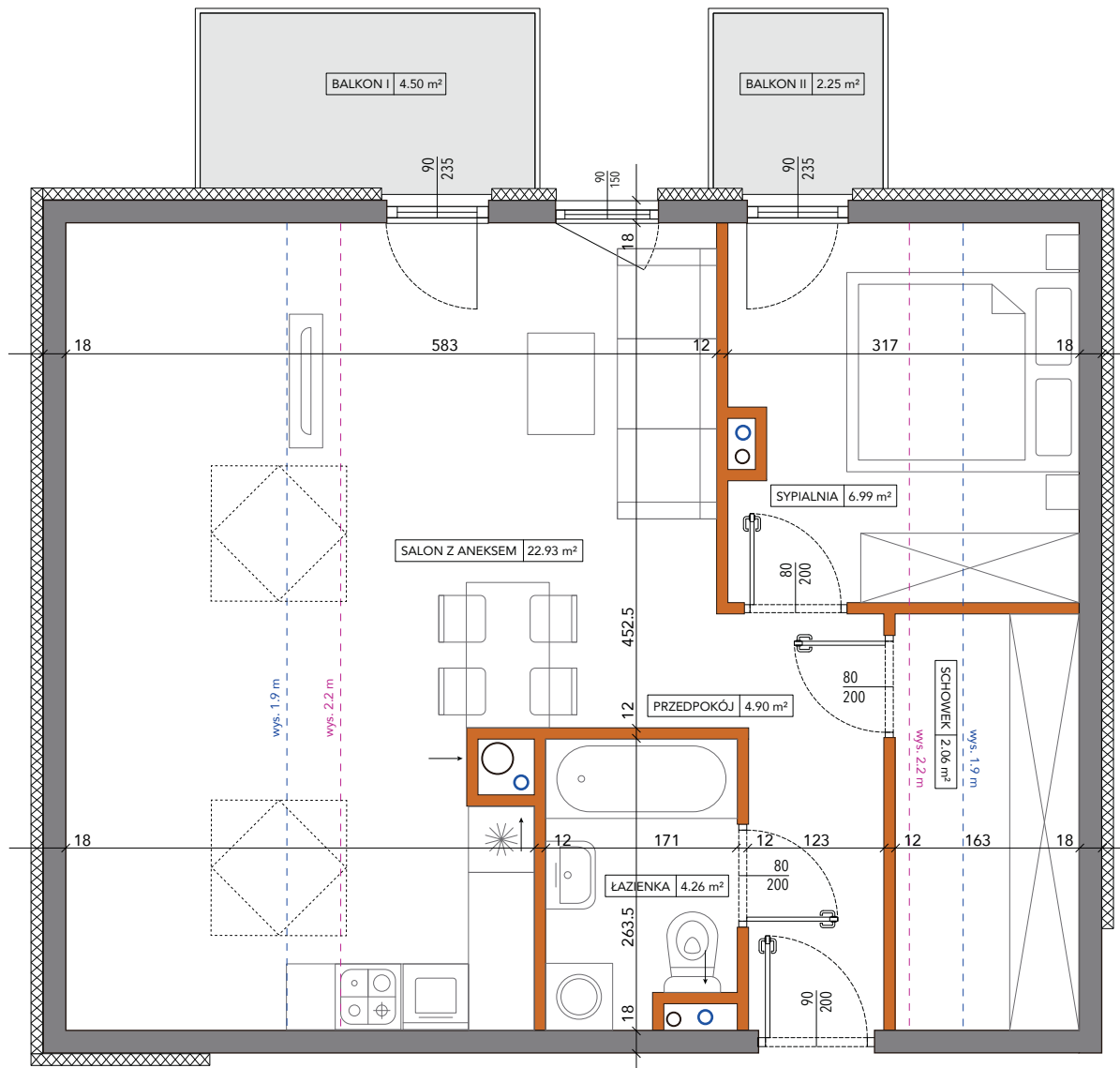


## MIESZKANIE NR J33

piętro	3
mieszkanie	33

### WYKAZ POMIESZCZEŃ

Przedpokój	4.90 m <sup>2</sup>
Salon z aneksem	22.93 m <sup>2</sup>
Sypialnia	6.99 m <sup>2</sup>
Łazienka	4.26 m <sup>2</sup>
Schowek	2.06 m <sup>2</sup>
<b>Razem</b>	<b>41.14 m<sup>2</sup></b>
Balkon I	4.50 m <sup>2</sup>
Balkon II	2.25 m <sup>2</sup>



Ściany działowe

Ściany nośne

180  
210 Wymiary okna

#### UWAGA:

Wymiary wysowano na podstawie projektu budowlanego. Mogą wystąpić nieznaczne zmiany w projekcie wykonawczym. Wszystkie wymiary podane są w stanie surowym bez wykończenia ścian (tynk, glazura, itp.). Powierzchnie pomieszczeń liczone zgodnie z Polską normą PN-ISO 9836:1997 bez uwzględnienia grubości okładzin ściennych.



**WIEWIÓRKA**  
DEVELOPMENT