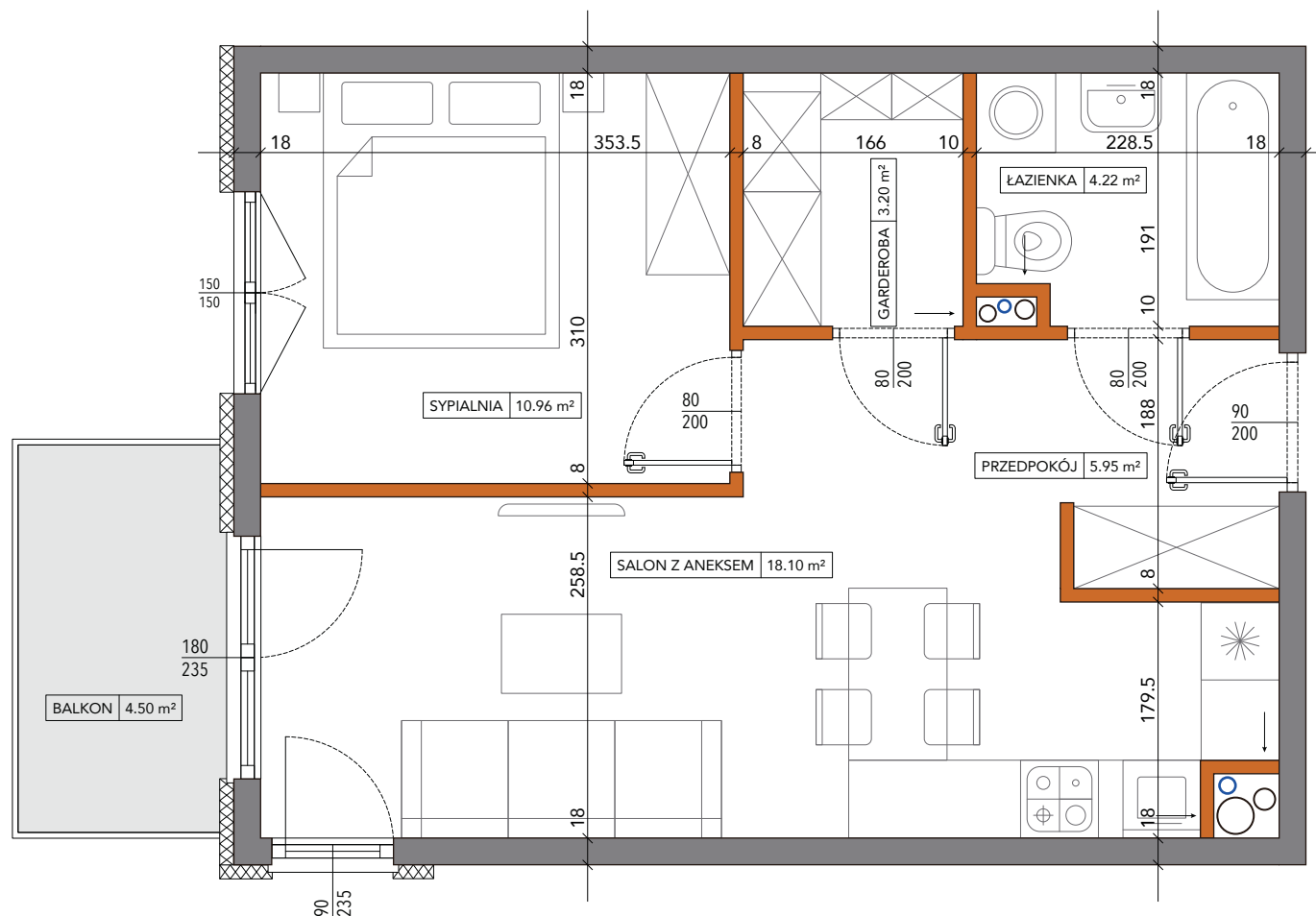


## MIESZKANIE NR J26

piętro	2
mieszkanie	26

### WYKAZ POMIESZCZEŃ

Przedpokój	5.95 m <sup>2</sup>
Salon z aneksem	18.10 m <sup>2</sup>
Sypialnia	10.96 m <sup>2</sup>
Łazienka	4.22 m <sup>2</sup>
Garderoba	3.20 m <sup>2</sup>
<b>Razem</b>	<b>42.43 m<sup>2</sup></b>
Balkon	4.50 m <sup>2</sup>



Ściany działowe

Ściany nośne

180  
210 Wymiary okna

#### UWAGA:

Wymiary wysowano na podstawie projektu budowlanego. Mogą wystąpić nieznaczne zmiany w projekcie wykonawczym. Wszystkie wymiary podane są w stanie surowym bez wykończenia ścian (tynk, glazura, itp.). Powierzchnie pomieszczeń liczone zgodnie z Polską normą PN-ISO 9836:1997 bez uwzględnienia grubości okładzin ściennych.



**WIEWIÓRKA**  
DEVELOPMENT