

## MIESZKANIE NR J25

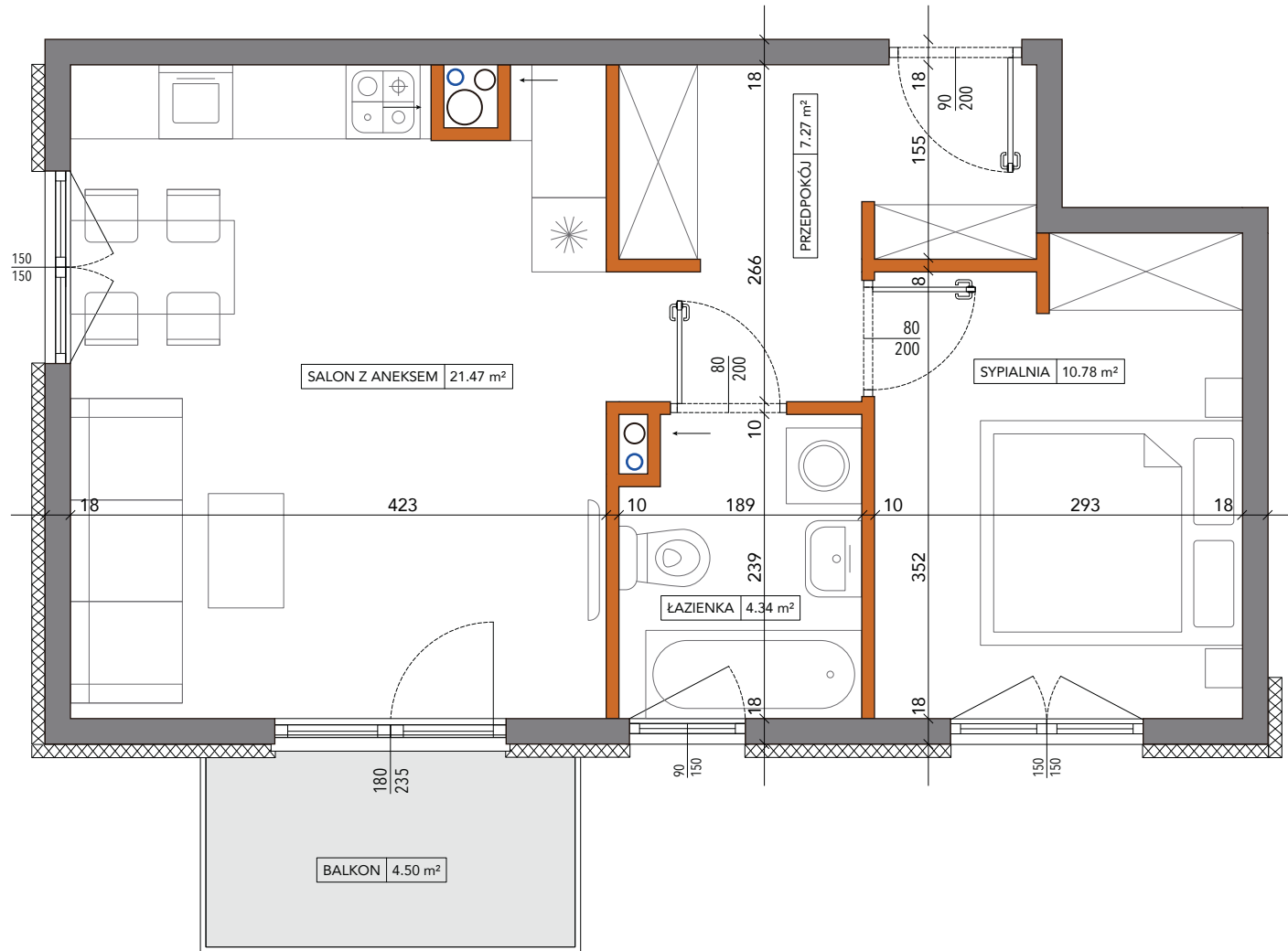
piętro	2
mieszkanie	25

### WYKAZ POMIESZCZEŃ

Przedpokój	7.27 m <sup>2</sup>
Salon z aneksem	21.47 m <sup>2</sup>
Sypialnia	10.78 m <sup>2</sup>
Łazienka	4.34 m <sup>2</sup>
<b>Razem</b>	<b>43.86 m<sup>2</sup></b>
Balkon	4.50 m <sup>2</sup>



**WIEWIÓRKA**  
DEVELOPMENT



— Ściany działowe

— Ściany nośne

— 180  
210 Wymiary okna

#### UWAGA:

Wymiary wysowano na podstawie projektu budowlanego. Mogą wystąpić nieznaczne zmiany w projekcie wykonawczym. Wszystkie wymiary podane są w stanie surowym bez wykończenia ścian (tynk, glazura, itp.). Powierzchnie pomieszczeń liczone zgodnie z Polską normą PN-ISO 9836:1997 bez uwzględnienia grubości okładzin ściennych.