

MIESZKANIE NR J18

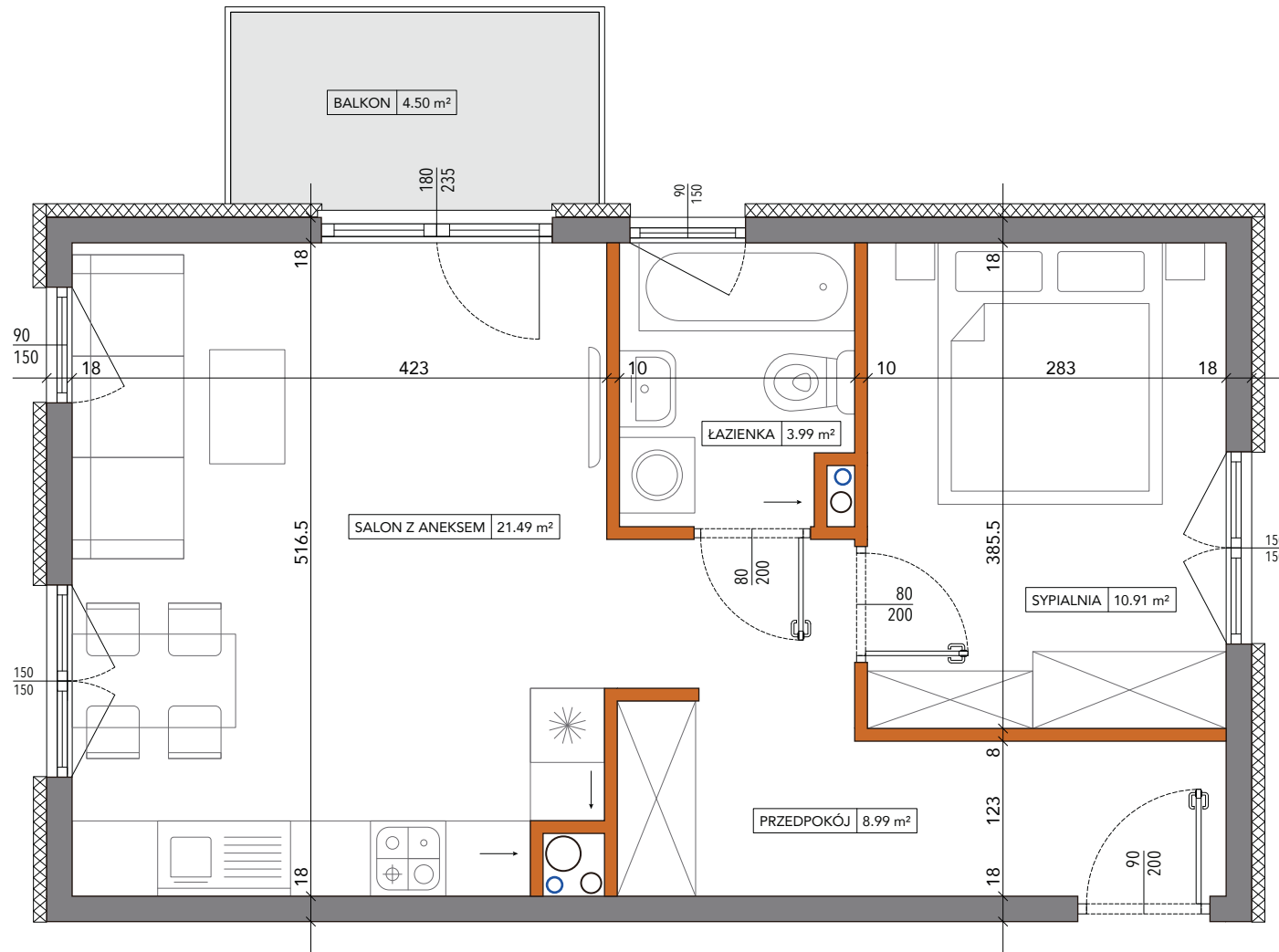
piętro	1
mieszkanie	18

WYKAZ POMIESZCZEŃ

Przedpokój	8.99 m ²
Salon z aneksem	21.49 m ²
Sypialnia	10.91 m ²
Łazienka	3.99 m ²
Razem	45.38 m²
Balkon	4.50 m ²



WIEWIÓRKA
DEVELOPMENT



— Ściany działowe

— Ściany nośne

— 180
210 Wymiary okna

UWAGA:

Wymiary wysowano na podstawie projektu budowlanego. Mogą wystąpić nieznaczne zmiany w projekcie wykonawczym. Wszystkie wymiary podane są w stanie surowym bez wykończenia ścian (tynk, glazura, itp.). Powierzchnie pomieszczeń liczone zgodnie z Polską normą PN-ISO 9836:1997 bez uwzględnienia grubości okładzin ściennych.