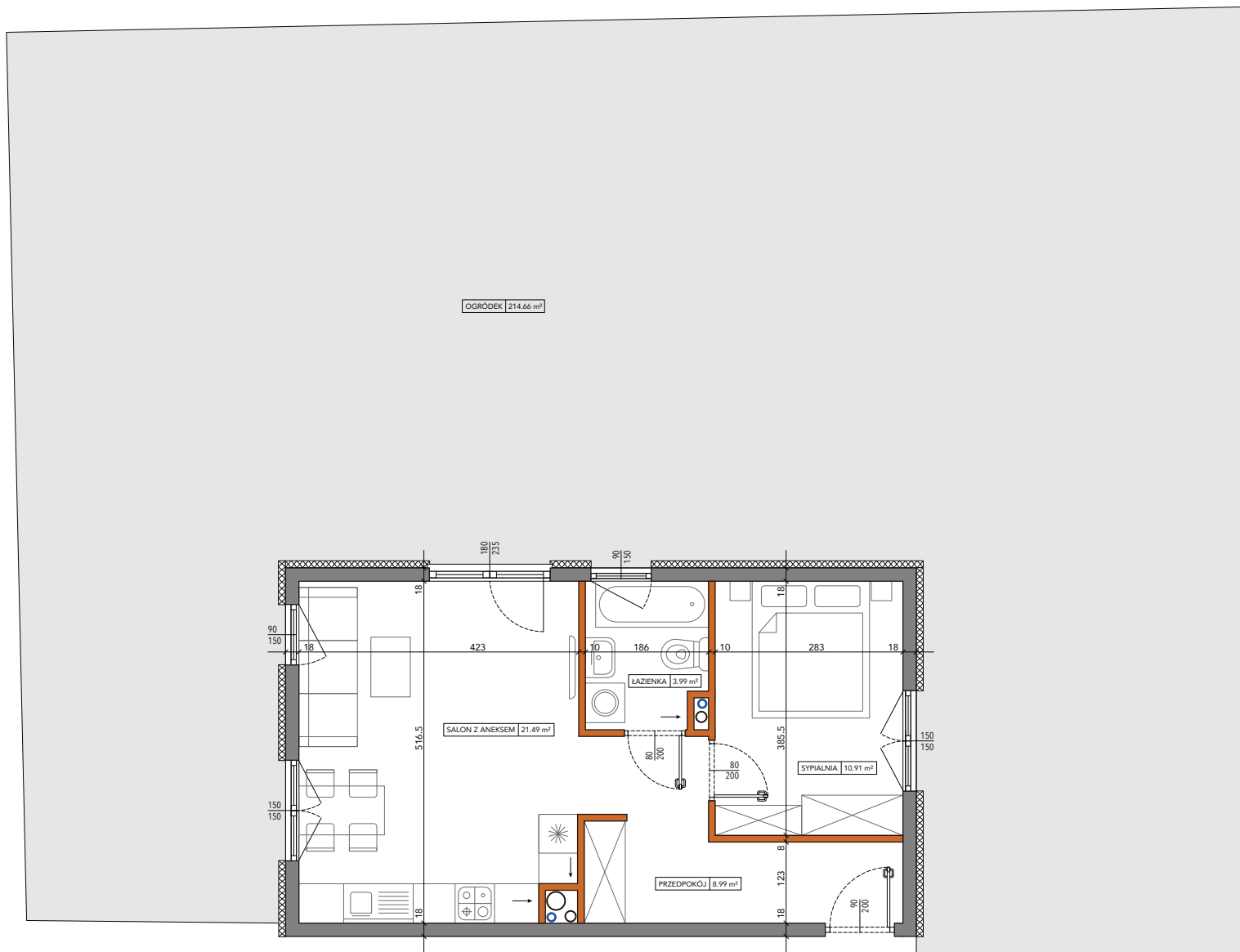


<b>MIESZKANIE NR J09</b>	piętro	0
	mieszkanie	09

#### WYKAZ POMIESZCZEŃ

Przedpokój	8.99 m <sup>2</sup>
Salon z aneksem	21.49 m <sup>2</sup>
Sypialnia	10.91 m <sup>2</sup>
Łazienka	3.99 m <sup>2</sup>
<b>Razem</b>	<b>45.38 m<sup>2</sup></b>
Ogródek	214.66 m <sup>2</sup>



Ściany działowe

Ściany nośne

180  
210 Wymiary okna

#### UWAGA:

Wymiary rysowano na podstawie projektu budowlanego. Mogą wystąpić nieznaczne zmiany w projekcie wykonawczym. Wszystkie wymiary podane są w stanie surowym bez wykończenia ścian (tynk, glazura, itp.). Powierzchnie pomieszczeń liczone zgodnie z Polską normą PN-ISO 9836:1997 bez uwzględnienia grubości okładzin ściennych.



**WIEWIÓRKA**  
DEVELOPMENT