

MIESZKANIE NR J07

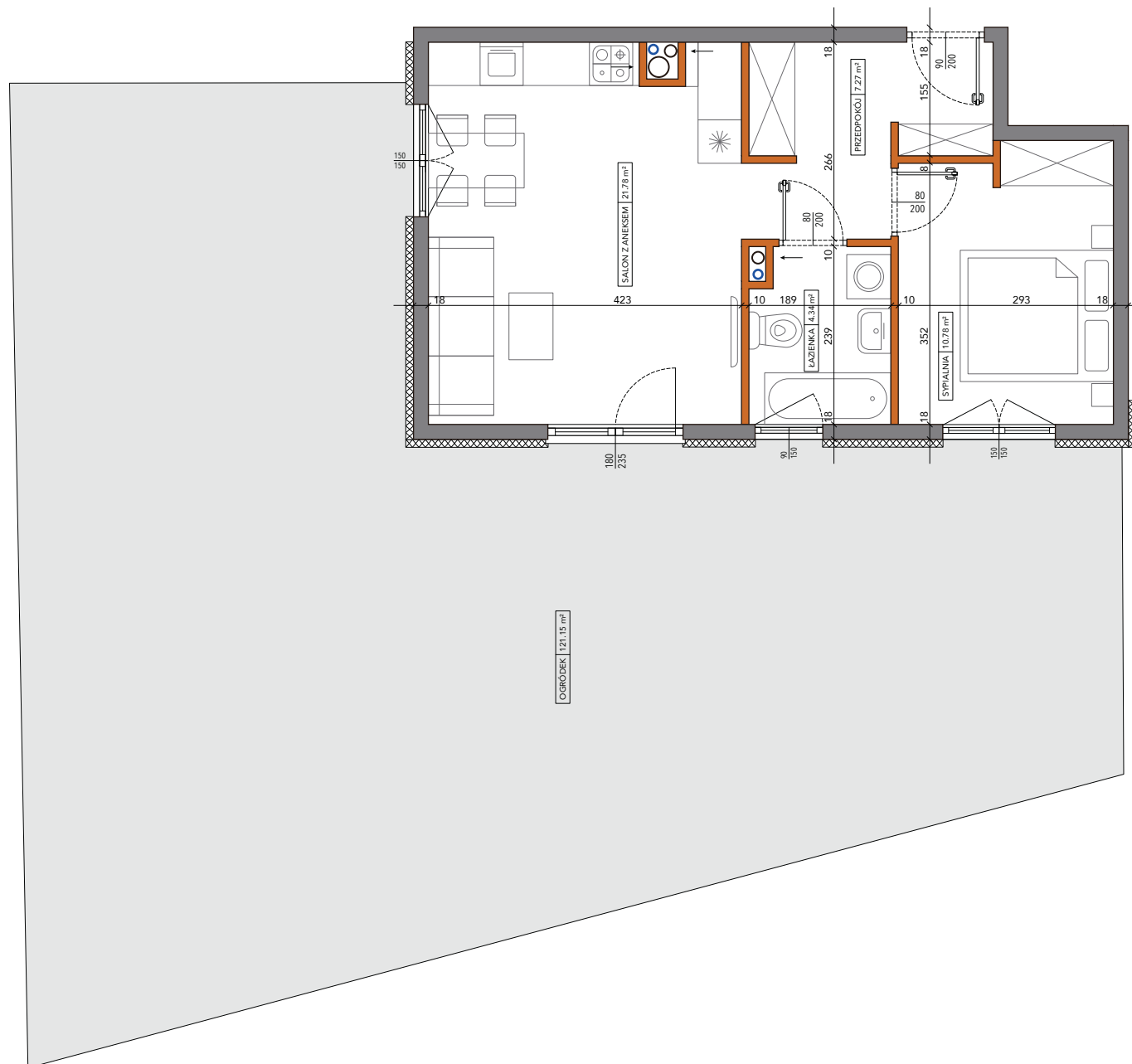
piętro	0
mieszkanie	07

WYKAZ POMIESZCZEŃ

Przedpokój	7.27 m ²
Salon z aneksem	21.78 m ²
Sypialnia	10.78 m ²
Łazienka	4.34 m ²
Razem	44.17 m²
Ogródek	121.15 m ²



WIEWIÓRKA
DEVELOPMENT



Ściany działowe

Ściany nośne

Wymiary okna

UWAGA:

Wymiary wysowano na podstawie projektu budowlanego. Mogą wystąpić nieznaczne zmiany w projekcie wykonawczym. Wszystkie wymiary podane są w stanie surowym bez wykończenia ścian (tynk, glazura, itp.). Powierzchnie pomieszczeń liczone zgodnie z Polską normą PN-ISO 9836:1997 bez uwzględnienia grubości okładzin ściennych.